

# Wat doet een consulent nou eigenlijk?!

Door Maud Lazaroms & Jitske de Vries

## Disclosure belangen spreker

(potentiële) belangenverstrengeling	Geen
Voor bijeenkomst mogelijk relevante relaties met bedrijven	Bedrijfsnamen
<ul style="list-style-type: none"><li>• Sponsoring of onderzoeksgeld</li><li>• Honorarium of andere (financiële) vergoeding</li><li>• Aandeelhouder</li><li>• Andere relatie, namelijk ...</li></ul>	<ul style="list-style-type: none"><li>•</li><li>•</li><li>•</li><li>•</li></ul>

**[staan of zitten?]**

**[hoe zit het eigenlijk met die  
opleiding?]**

# GESCHIEDENIS

★2006: behoefte aan pimpen seksuoloog VPO:

- vanaf 2000 geen opleiding meer - groep dunde uit - sectie onzichtbaar

★2007: CESSO: eindtermen opleiding tot seksuoloog NVVS SH

★2008: aansluiten bij bestaande beroepenstructuur:

- hoop op erkenning, mogelijk specialisatie binnen NIP en KNMG
- instroom opleiding seksuoloog NVVS vanuit BIG: arts of GZ-psycholoog of psychotherapeut

★Twee vliegen in 1 klap:

- een nieuwe seksuoloog VPO
- ook toegankelijk voor niet-BIG (met name psycholoog)

# de *Nieuwe* seksuoloog VPO?

- ★Doel: Het realiseren van een competentieprofiel en een geaccrediteerde HBO Professional Master opleiding
- ★Werkveld: openbare en institutionele gezondheidszorg
- ★Veldonderzoek met Movisie en Rutgers: te duur!
- ★NVVS Register: consulent seksuele gezondheid NVVS
- ★RINO-Opleiding vanaf 2012

# WERKTERREINEN

- ★ Counseling: geen diagnostiek en behandeling comorbiditeit
  - ★ Voorlichting en preventie
  - ★ Interventie-ontwikkeling
  - ★ Praktijkonderzoek
  - ★ Beleid
- 
- ★ Ondersteunt cliënten of hun omgeving, maar ook professionals en/of organisaties

# DE OPLEIDING

★Drie blokken à 80 uur les + 80 uur werkervaring

- Counseling
- Voorlichting, training & deskundigheidsbevordering
- Onderzoek, interventies & beleid

★In elk blok 2 x 0,5 dag intervisie werkervaring

★Elk blok afgesloten met toets:

- Kennis
- Counselen
- Voordracht VPO
- Onderzoek
- Beleidsplan



# COMPETENTIES CESSO

## Competencieniveau per thema per functie

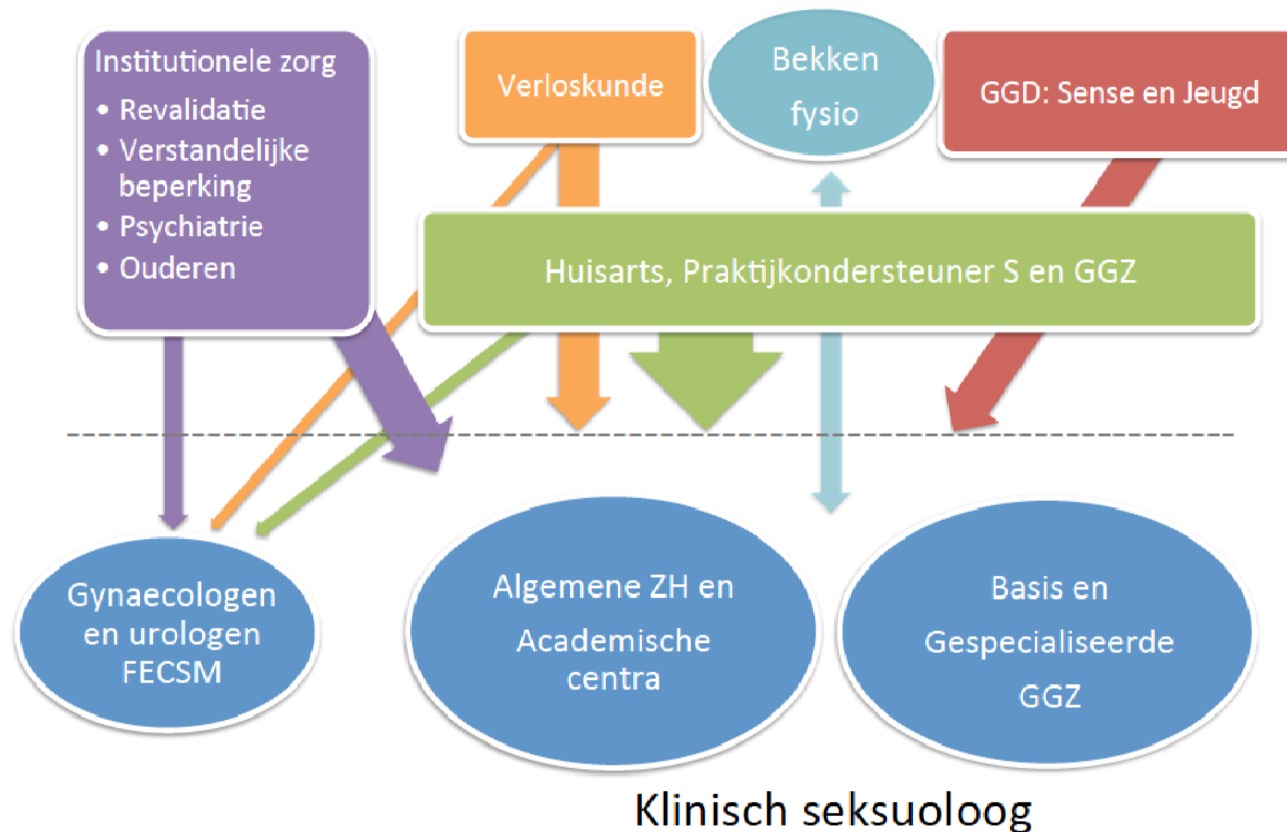
<i>Thema's</i>	<i>Aantekening</i>	<i>Consulent NVVS</i>	<i>Klinisch seksuoloog</i>
Gezonde en ongezonde seksualiteit in verschillende levensfasen	2	4	4
Specifieke seksuele problemen bij mannen	1	3	4
Specifieke seksuele problemen bij vrouwen	1	3	4
Relationele aspecten van seksueel functioneren en disfunctioneren	2	2	4
Parafilieën	1	1	3
Genderproblematiek	1	1	3
Seksuele gevolgen van traumata	1	1	3
Forensische seksuologie	1	1	2
Onbegrepen genitale en (onder)buikklachten	2	1	3
Ziekte of lichamelijke handicap met seksuologische co-morbiditeit	2	3	4
Psychiatrische/psychologische problemen en seksuele co-morbiditeit	1	3	4
Verstandelijke beperkingen en seksualiteit	1	3	3
Seksualiteit en psychofarmaca/medicijnen	2	1	4
Seksuele oorzaken en gevolgen Fertiliteitsproblemen	1	1	4
Seksualiteit en Zwangerschap	1	1	4
Seksualiteit, anticonceptie en SOA	2	4	4
Seksualiteit, maatschappij en (sub)cultuur	1	4	4

## Bekwaamheidsniveaus

- 1 Knows: Heeft kennis van, signaleert, verwijst
- 2 Knows how: Heeft gedegen kennis van en/of handelt onder supervisie
- 3 Shows How: Handelt beperkt en/of met beperkte supervisie
- 4 Does: Handelt zonder supervisie
- 5 Teaches how: Superviseert en onderwijst bij de handeling

# POSITIE IN DE GEZONDHEIDSZORG

## Consulenten seksuele gezondheid



# SIGNAAL UIT DE PRAKTIJK

**Aan:** <[NVVS@LIST.ECOMPASS.NL](mailto:NVVS@LIST.ECOMPASS.NL)>

**Onderwerp:** [NVVS] verwijsmogelijkheden eerstelijnszorg Seksuologie in Apeldoorn

Beste Collega's,

Ik ben werkzaam als seksuoloog NVVS bij PsyQ, tweedelijns geestelijke gezondheidszorg bij PsyQ X.

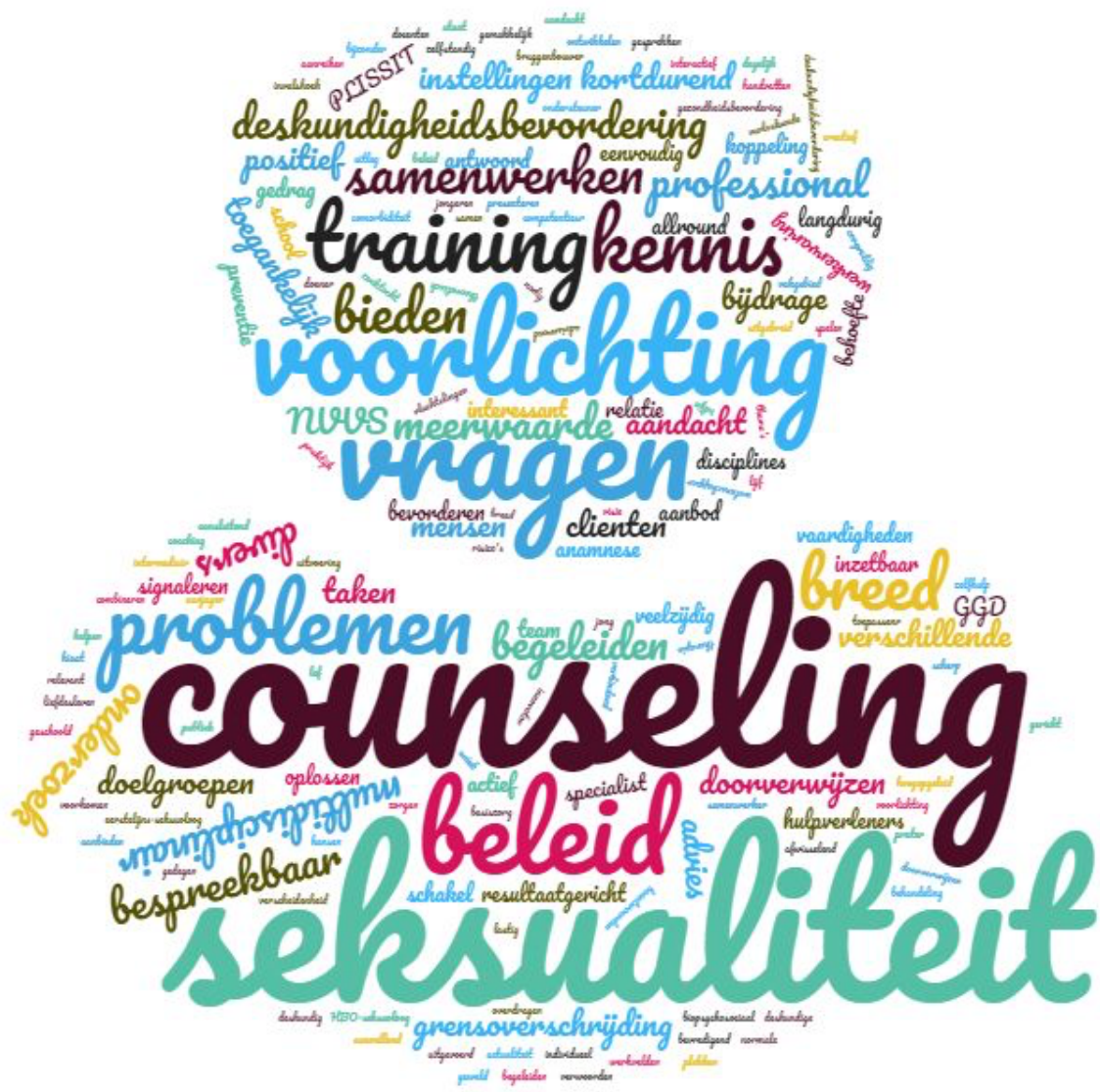
Wij behandelen enkel cliënten met seksuele disfuncties, indien er ook sprake is van andere psychische klachten.

Graag was ik de op hoogte gebracht van verwijsopties naar seksuologen NVVS of consulent seksuele gezondheid in de eerstelijnszorg, die in de stad Apeldoorn of dichtbij aan het werk zijn.

Doelgroep: cliënten met seksuele disfuncties, zonder psychische klachten.

# to do?

- ★ Werkgevers consulenten betrekken
- ★ Geaccrediteerde masteropleiding onderzoeken
- ★ Register seksuoloog VPO evalueren
- ★ Afgestemde nascholing binnen eigen werkveld
- ★ Erkend worden interventies Rutgers uit te voeren





is vrouw

2

jaar oud



heeft een WO-diploma



**jaar**

werkzaam binnen seksuele gezondheid

# Basisberoep?

22% Verpleegkundige

18% Psycholoog

14% Maatschappelijk werker

11% Pedagogisch medewerker

5%(Bekken)fysiotherapeut

5% Gezondheidsbevorderaar

33% Anders, namelijk...

**Meditatie,  
yoga,  
mindfulness**

**theater &  
Film**

**tekenen &  
schilderen**

# Hobby's?

**uhm..  
.seks  
?!**

**schrijven**

**Lezen**

**fotografie**

**reizen met  
de camper**





werkt binnen de gezondheidszorg



werkt als zelfstandige

# Type organisatie ?

45% Eigen praktijk of bedrijf

18% GGZ instelling

18% GGD

18% Instelling voor mensen met een beperking

18% onderwijs

18% Kenniscentrum

10% Centrum Seksueel Geweld

**90%**  
**voorlichting**

**88%**  
**counseling**

**80%**  
**Deskundigheids  
bevordering**

**Taken?**

**65%**  
**training**

**20%**  
**onderzoek**

**48%**  
**Beleids  
advisering**

**50%**  
**ontwikkeling  
materialen**



# Thema's?

70% Seksuele disfuncties

58% Seksuele grensoverschrijding

43% Seksuele- en genderdiversiteit

35% Soa (preventie)

30% Reproductieve gezondheid

23% Seksueel geweld

# Doelgroepen?

80%  
volwassenen (18+)

68%  
zorgverleners

55%  
mensen met  
beperking

53%  
Jongeren (12+)

13%  
managers

33%  
Vluchtelingen &  
biculturelen

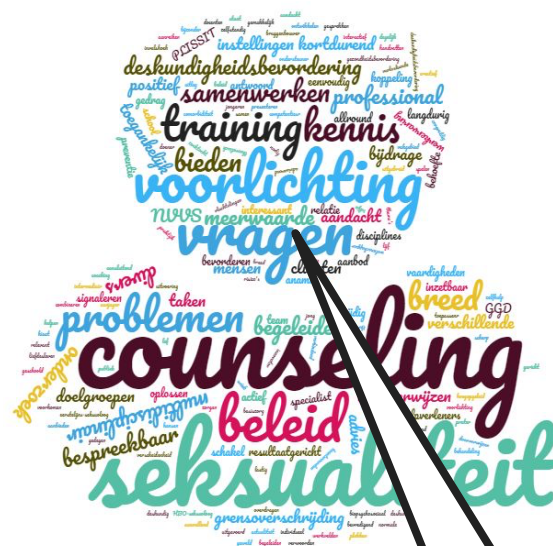
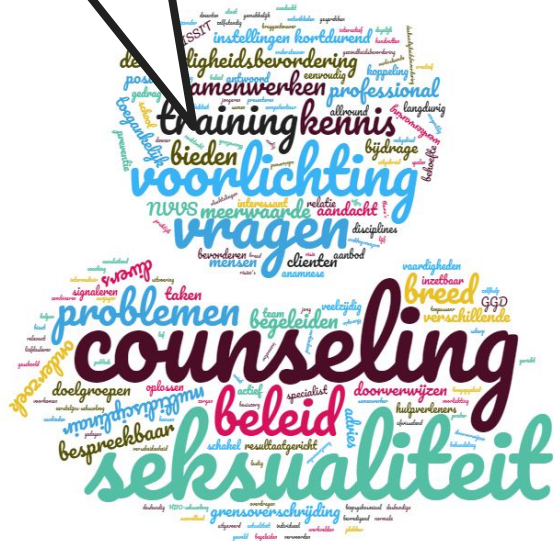
43% docenten

20%  
ouderen (65+)

20%  
Kinderen (0-11)

30%  
beleidsmakers

**[Praktijkvoorbeeld 1:  
De consulent op het  
sOA/Sense spreekuur]**



# **[Praktijkvoorbeeld 2: De consulent op school]**

**HET LEVEN**

**EN DAT  
DAT DAN ZOMAAR  
MET SEKS  
BEGINT**

*Loesje*

Postbus 1045

6801 BA Arnhem

[www.loesje.nl](http://www.loesje.nl)

# Doelgroep mbo 1

opeenstapeling  
problemen

gezondheidsproblemen

vroegtijdig  
schooluitval

lastig om  
zelfstandig de  
weg naar  
reguliere  
hulpverlening te  
vinden

relatief veel  
jongeren met niet  
westerse  
achtergrond

de GGD bereikt  
deze jongeren  
nauwelijks

leerproblemen,  
gedragsproblemen

# wat zegt de literatuur?

## Laag opleidingsniveau=

Minder kennis

Vaker te maken met SGOG

Meer tabak/alcohol/drugs

Op jongere leeftijd experimenteren

Hogere  
seksuele activiteit



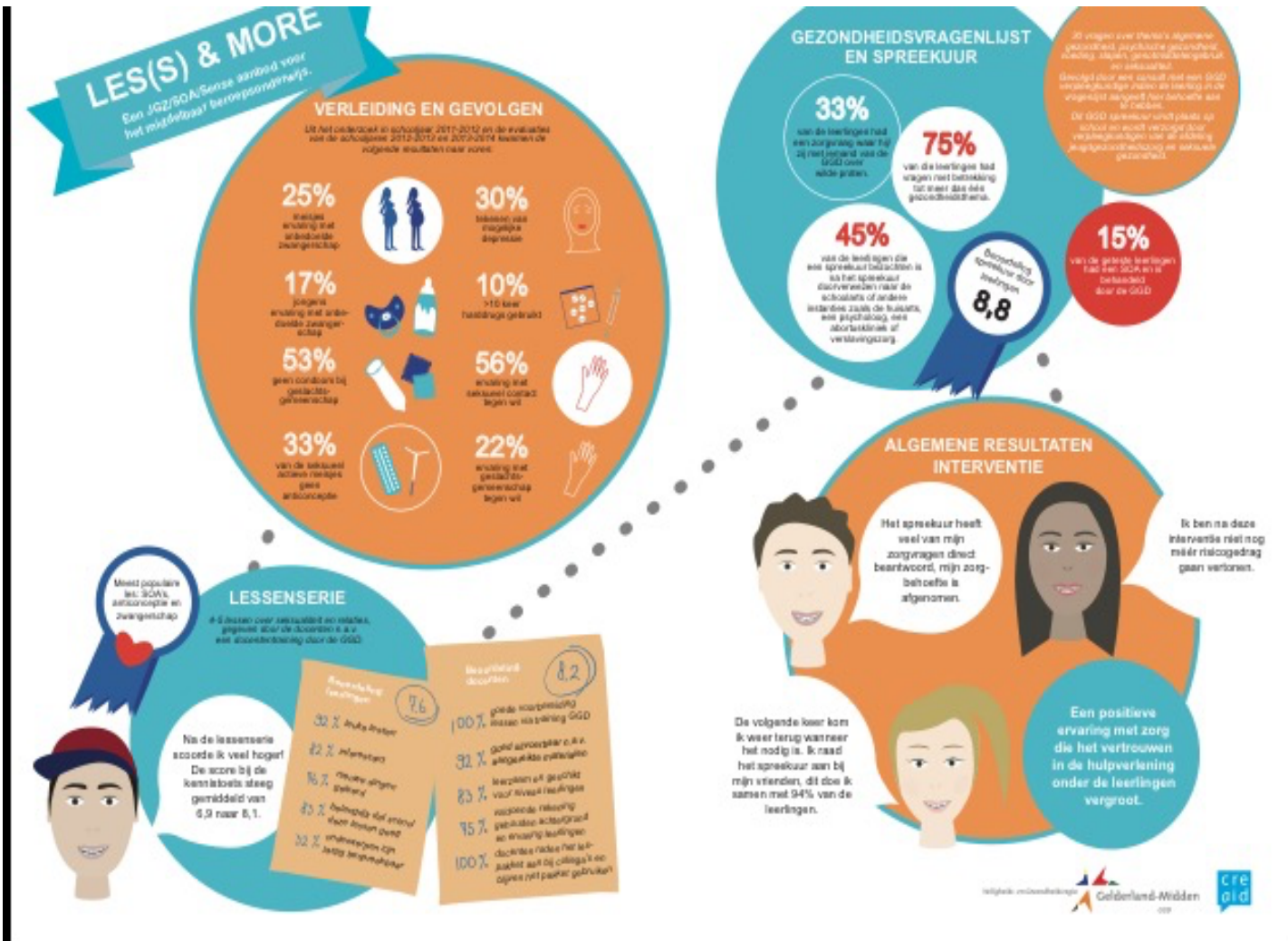
**uitkomsten literatuur + interviews=**

**beleidsplan**

**interventie Les(s)&More=**

**vragenlijst + lessenserie +  
spreekuur**

# les(s)&more



# WAT WERKT?

Duidelijke regels en structuur

Concrete woorden

Herhaling

Dialogoog

Interactie

Vertrouwen

Oprechte nieuwsgierigheid

Op 1 plek: counseling, voorlichting +  
positieve ervaring!

---

# WAT LEVERT HET OP?

Inbedding in curriculum op 6 ROC-locaties

500 studenten per jaar

40 docenten & 30 OSC-medewerkers getraind

Website: Wij gaan LOS!  
samenwerking GGD

# **[Praktijkvoorbeeld 3: De consulent & De vluchteling]**

**Seks binnen huwelijk**

**maagdelijkheid**

**genderrollen**

# **In gesprek met Syriërs**

**homoseksualit  
eit en abortus**

**betrouwbare  
informatie**

**seksuele  
opvoeding**

**gesloten  
cultuur**

**mythes en  
vooroordelen**

**Basale  
voorlichting**

# Aanbevelingen?

Groepssamenstelling

Kies je woorden

Doseren informatie

Niveau en behoeften

Dialogoog en discussie

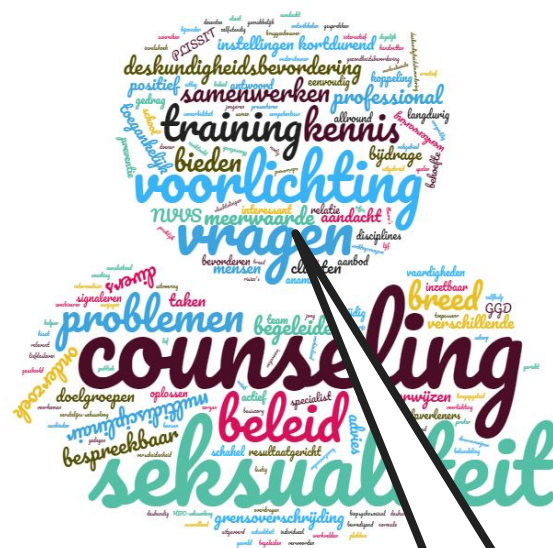
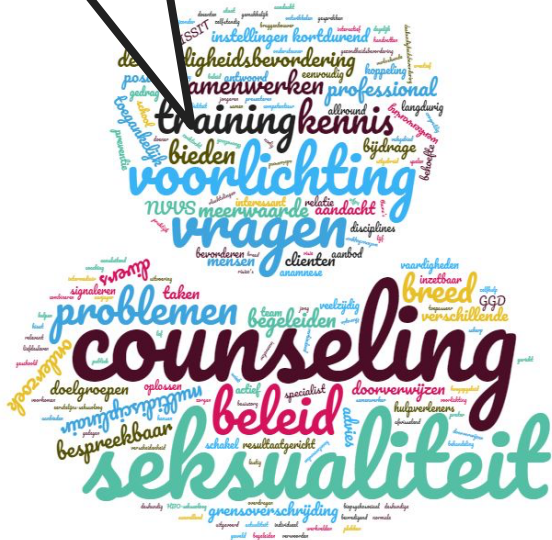
Mythen en misverstanden

Ouders en sleutelpersonen

Informeel en verwijst

Blijf geïnteresseerd en nieuwsgierig!





**www.Zanzu.be**

**www.Seksindepra**  
**ktijk.nl**



**[Wat ben jij nou eigenlijk aan  
het doen?!]**

**meer  
counseling**

**meer  
doelgroepen**

**bijscholing zorgverleners**

**verbeteren beleid**

**ambities?**

**vergroten kennis door onderzoek**

**Eigen  
spreekuur**

**meer  
bekendheid  
CSG**

**eigen praktijk**

**Meer  
multidisciplinair  
samenwerken**



# Met wie werkt de consulent samen?

35% GGD

35% zelfstandige(n)

33% instelling voor mensen met beperking

28% huisartsenpraktijk

25% GGZ instelling

25% ziekenhuis

23% jeugdzorg

23% gemeente

23% kennis-/expertisecentrum

20% Centrum Seksueel Geweld

---

# Met wie werkt de consulent samen?

60% seksuologen

55% psychologen

55% verpleegkundigen

45% pedagogen

43% huisartsen

35% andere CSG

38% beleidsmedewerkers

38% docenten



**[interactie! samen! vooruit!]**

Wat doe *jij* nou eigenlijk?!

**[ga eens in gesprek met...]**

Wat kunnen we nou eigenlijk *samen* doen?!

**[einde]**